



Generalplanung für Logistikprojekte

Technik, Bau, IT und Anlauf aus einer Hand

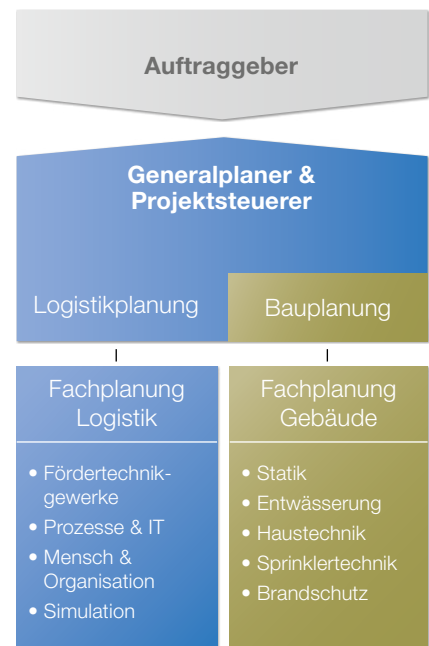
Komplexität steuern, Risiko minimieren, Gesamtlösung optimieren

Der Logistik-Experte als Generalplaner: Kontinuität vom Konzept bis zum Anlauf

Moderne Lager- und Materialflusssysteme sind für jedes Unternehmen eine zentrale Investition in seine Wettbewerbsfähigkeit. Die Logistik Ihres Unternehmens ist der Schlüssel, um komplexe Produktions- und Distributionsstrukturen effizient zu versorgen und anspruchsvollste Kundenwünsche sicherzustellen.

Ob Ihr Unternehmen ein neues Logistikgebäude plant oder bestehende Standorte optimiert: Sie stehen vor komplexen Investitionsentscheidungen, die sich oft im mehrstelligen Millionenbereich bewegen. Um einen koordinierten Planungs- und Bauprozess sicherzustellen, hat sich bei zahlreichen Logistikprojekten die Beteiligung eines Logistik-Generalplaners als optimale Organisationsform erwiesen.

Denn bei Errichtung, Umbau oder Modernisierung von Lagern und Distributionszentren nimmt die Komplexität der Bauaufgaben und der Einrichtungstechnik weiter zu. Realisierungsgeschwindigkeit, Nachhaltigkeitsanspruch und Kostendruck sind enorm. Die Anforderungen an Planung, Projektorganisation und Projektabwicklung übersteigen meist die Kapazitäten des Bauherren. Als Logistik-Experte und Generalplaner ist Miebach Consulting der ideale Projektpartner, mit dem Sie Ihr Investitionsvorhaben planen und budgetsicher umsetzen können.



Generalplanung mit Miebach: Logistik- und Bauplanung aus einer Hand



*Internationales Pharma-
unternehmen*

- Neubau europäisches Zentral-
lager
- Investitionsvolumen 30 Mio €
- Generalplaner Miebach



*Weltweit tätiger Sanitär-
hersteller*

- Neubau internationales
Distributionszentrum
- Investitionsvolumen 30 Mio €
- Generalplaner Miebach

Ihre Vorteile

- Projektverantwortung und Schnittstellenmanagement
in einer Hand
- Termin- und Planungssicherheit
- Lieferanten- und Herstellerunabhängigkeit
- Kein Ressourcenaufbau
- Kontinuität vom Konzept bis zum Anlauf

” *Der Logistik-Generalplaner kennt die übergeordneten Ziele und denkt vom funktionalen Ergebnis her: Alle baulichen Maßnahmen orientieren sich an den logistischen Anforderungen. Herstellerunabhängigkeit und langjährige Projekterfahrung ermöglichen es, die für den Kunden sinnvollste Lösung zu entwickeln.* “

Unsere Erfahrung – Ihr Vorteil

Als Bauherr eines Logistikprojektes haben Sie vor allem ein Ziel: ein qualitativ hochwertiges Bauwerk, dessen technische Ausstattung Ihnen eine optimale und langfristige Nutzung gewährleistet – und das im Rahmen der vereinbarten Termine und Kosten. Anlaufschwierigkeiten nach Inbetriebnahme und Anpassungsinvestitionen müssen vermieden werden.

Mit vier Jahrzehnten Markterfahrung agiert Miebach Consulting als strategisch denkender Logistikberater und temporäre Stabsstelle des Bauherrn: Wir verstehen uns als Interessenvertreter des Auftraggebers gegenüber Lieferanten und Dienstleistern und sind der Garant für eine sichere Umsetzung. Alleine in den letzten fünf Jahren hat Miebach Consulting mehr als 250 Anlagen und Systeme erfolgreich realisiert.

Mit dem Logistik-Generalplaner haben Sie einen zentralen Ansprechpartner und Verantwortlichen für alle Planungsleistungen. Er vertritt Ihre Projektziele und übernimmt einen Großteil der Bauherrenpflichten und der Haftungsrisiken. Der Generalplaner agiert als Ihr Partner, Koordinator und Treuhänder sowie als Vermittler gegenüber Dritten. Für Sie als Auftraggeber ergeben sich Sicherheits-, Kosten- und Zeitvorteile, ohne dass Sie dabei auf Transparenz und Kontrolle verzichten müssen.

Der Aufwand für den Aufbau eigener Ressourcen reduziert sich nachhaltig, ohne Kompromisse bei Qualität und Projektkontrolle. Nahezu der gesamte

Administrations- und Koordinationsaufwand liegt beim Generalplaner. Für die nicht delegierbaren Aufgaben wie z. B. der Projektfinanzierung, Genehmigungsverfahren oder bei rechtsverbindlichen Abnahmen steht Ihnen der Logistik-Generalplaner fachkundig zur Seite.

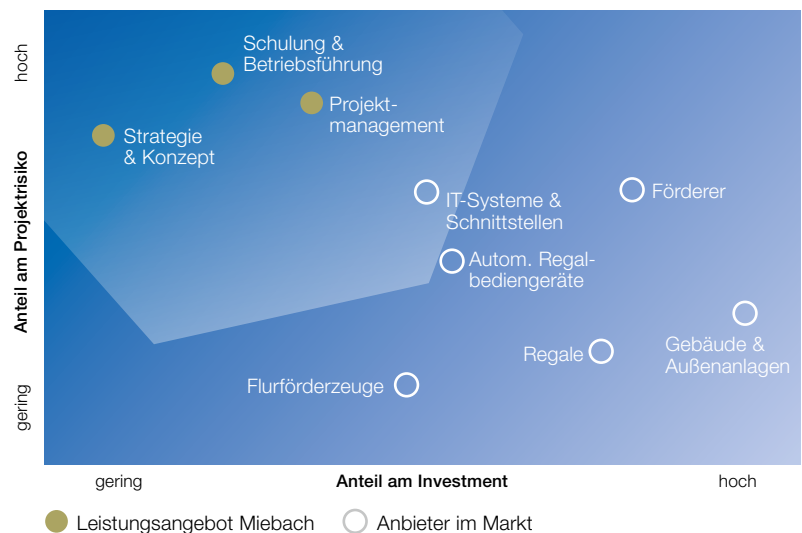
Unabhängigkeit sichert optimale Gestaltungsmöglichkeiten

Der Logistik-Generalplaner handelt lieferanten- und herstellerunabhängig. Sein Ziel ist die intelligente Kombination der am Markt vorhandenen Komponenten und Dienstleistungen zu einem für Sie optimalen Gesamtsystem.

Nur eine unabhängige Beratungs- und Realisierungskompetenz kann garantieren, dass sich die technischen Einzel-

komponenten reibungslos zusammenfügen und die Interessen des Bauherrn kostenoptimal gewährleistet sind. Für Miebach Consulting steht dabei immer der logistische Prozess im Fokus, der den spezifischen Standort- und Kundenanforderungen am besten entspricht. Unsere Erfahrungen aus unzähligen Projekten und tiefe Marktkenntnisse von Technik und IT-Systemen ermöglichen es, die für Sie sinnvollste Lösung zusammenzustellen.

Diese kundenspezifische Herangehensweise wird ergänzt durch umfassende Best-Practice-Erfahrungen unserer Experten. Hinzu kommen erprobte Tools wie standardisierte Ausschreibungsunterlagen oder eine Investdatenbank für Target-Costing und Preisvergleiche. Eine detaillierte Ausschreibungs- und Auswertungsphase erhöht den



Der Generalplaner übernimmt die größten Risikofaktoren und kontrolliert die investitionsintensiven Projektbestandteile.

„ Mit dem Logistik-Generalplaner hat der Bauherr einen zentralen Verantwortlichen für alle Planungsleistungen. Und damit Sicherheits-, Zeit- und Kostenvorteile bei vollster Kontrolle und Transparenz. “

Planungsaufwand, ermöglicht aber deutliche Ausschreibungsgewinne, die dem Auftraggeber in vollem Umfang zugute kommen.

Die logistische Gesamtlösung im Mittelpunkt

Der Logistik-Generalplaner koordiniert die beiden zentralen Projektkomponenten: die Logistiklösung mit ihren technischen Einzelfunktionen und das Gebäude. Dabei steht immer die logistische Gesamtlösung im Mittelpunkt. „Form follows function“ ist auch hier das Prinzip: bauliche Maßnahmen orientieren sich an den funktionalen Anforderungen und nicht – wie häufig zu finden – umgekehrt.

Ist der Logistik-Generalplaner bereits in der Strategiephase involviert, kennt er

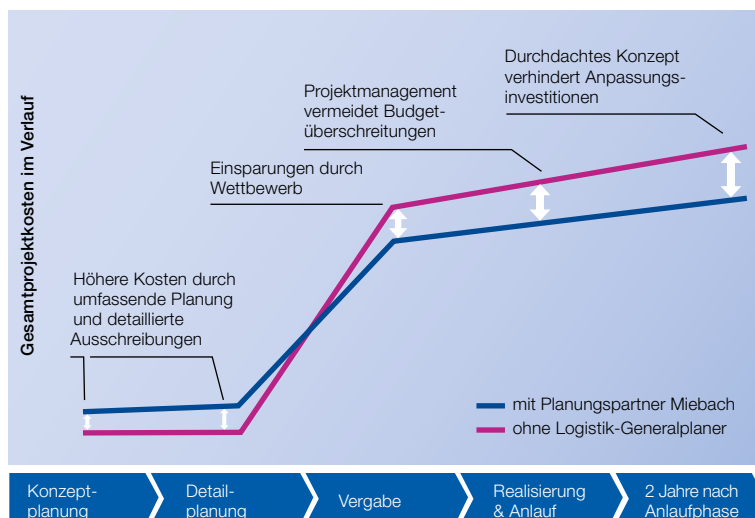
die übergeordneten logistischen Zielsetzungen Ihres Unternehmens und des Projekts. Gerade die Kontinuität zwischen Planungsabschluss und Ausführungsbeginn ist der Schlüssel für eine erfolgreiche Realisierung.

Planungssicherheit und Kostenersparnisse sind kombinierbar

Betrachtet man die Gesamtinvestition in das Projekt, zeigt sich: Die Beauftragung eines Logistik-Generalplaners ermöglicht dem Auftraggeber durch relativ geringe Investitionen, die planerisch sensiblen und riskantesten Leistungen an einen Experten abzugeben. Ausschreibungsgewinne, Einsparungen bei Planung und Bauausführung sowie fehlende Anpassungskosten nach Inbetriebnahme gleichen diesen Aufwand mehr als aus.

Unsere Stärken

- Erprobtes Ingenieurwissen aus vier Jahrzehnten internationaler Logistikplanung und Umsetzung
- Gesicherte Methodenkompetenz mit dem Blick für innovative und kosteneffiziente Lösungen
- Integrativer Ansatz durch Berücksichtigung aller Aspekte von logistischen Systemen
- Umfassende Tools für Ausschreibungs- & Auswertungsphase sowie für Verhandlungs- und Vertragsgestaltung
- Über 250 realisierte Anlagen im vereinbarten Zeit- und Budgetrahmen in den letzten 5 Jahren



Mit dem Logistik-Experten als Generalplaner können trotz höherem Planungsbudget die Gesamtprojektkosten niedriger gehalten werden.



DE 10/2017

Ansprechpartner zum Thema Generalplanung

Timo Willberger
Tel. + 49 69 273992-39
Mobil + 49 172 6174937
willberger@miebach.com

Frank Weigl
Leiter Projekte & Entwicklung
Tel. + 49 69 273992-0
weigl@miebach.com

Miebach Consulting GmbH

Untermainanlage 6
60329 Frankfurt/Main
Tel. + 49 69 273992-0
vertrieb@miebach.com

Katharinenstraße 12
10711 Berlin (Halensee)
Tel. + 49 30 893832-0

Theresienhöhe 13
80339 München
Tel. + 49 89 2444210-0

Miebach Consulting – Standorte weltweit

Alphen, Bangalore, Barcelona, Berlin,
Bogotá, Buenos Aires, Dammam,
Dubai, Frankfurt, Guatemala City,
Indianapolis, Katowice, Leuven, Lima,
Madrid, Mexico City, Milano, Montréal,
München, Oxford, Paris, Santiago
de Chile, São Paulo, Shanghai, Zug

Supply Chain Engineering

Die integrierte Betrachtung von
Strategie und Technik entlang
der Supply Chain. Unsere Lösung
für ein ganzheitliches Ergebnis
und den wirtschaftlichen Erfolg
unserer Kunden.



www.miebach.com